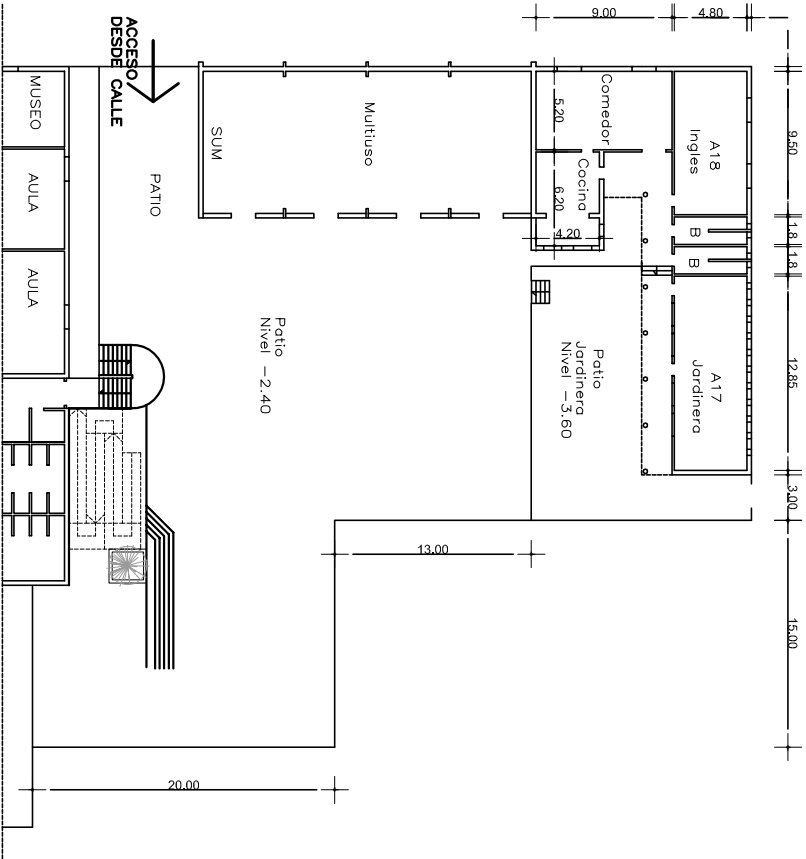
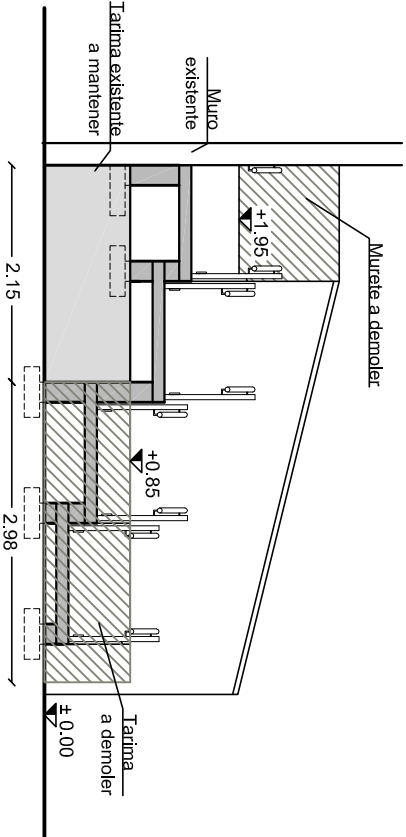


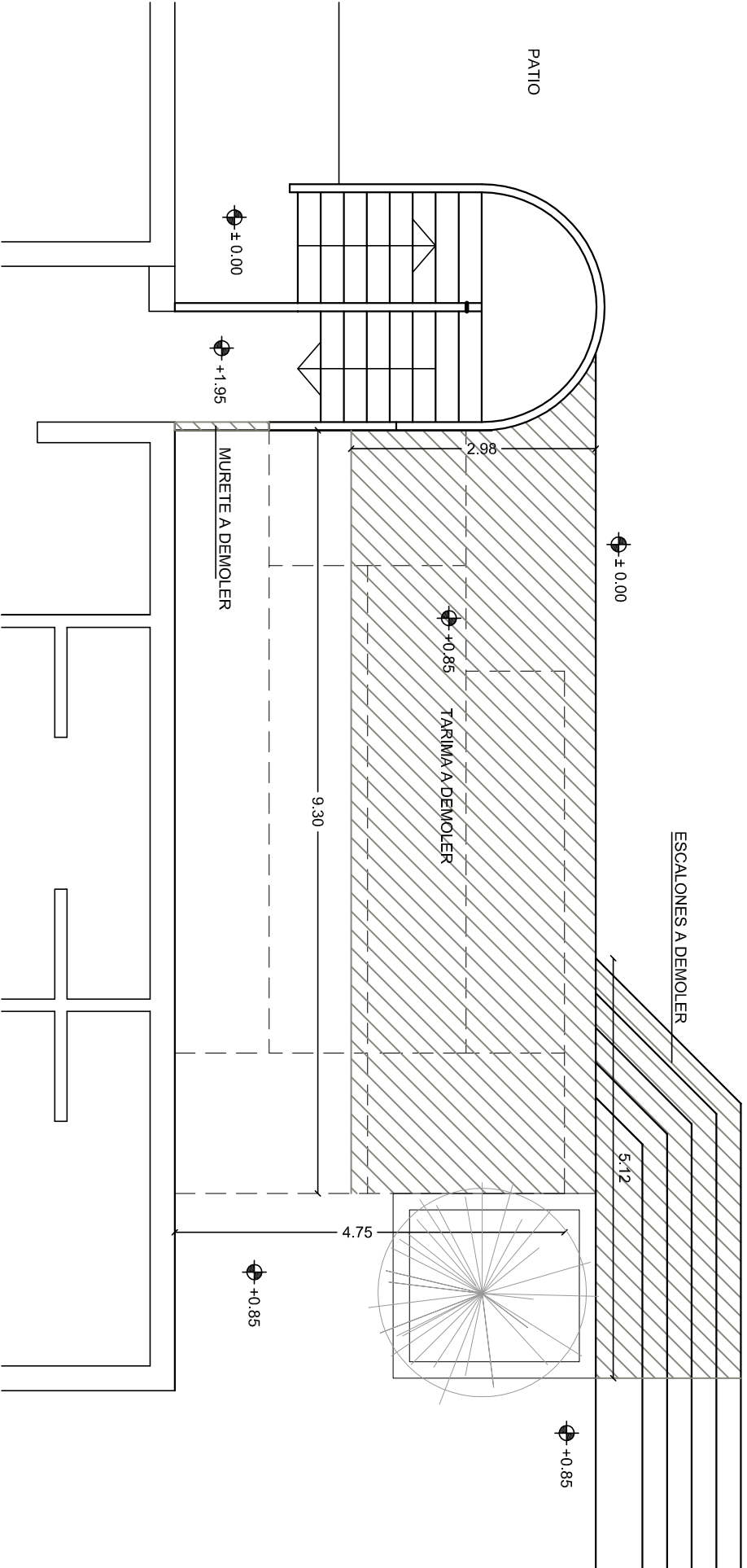
REFERENCIAS	
<div></div>	A DEMOLER
<div></div>	A CONSTRUIR




PLANTA GENERAL esc.1/500



CORTE TRANSVERSAL esc.1/75



PLANTA RELEVAMIENTO esc.1/75

		ADMINISTRACIÓN NACIONAL DE EDUCACIÓN PÚBLICA		CONSEJO DIRECTIVO CENTRAL	
OBRA:		ESCUELA N°3 - REFORMA		LOCALIDAD: SAN CARLOS	
PLANO DE:		RAMPA EXTERIOR - PLANTA GENERAL		DEPARTAMENTO: MALDONADO	
AYTE de ARTO:				FECHA: 02/2020	
ARQUITECTO:		MARIANA CORBACHO		ESCALA: 1/75	
TÉCNICO:		MARIANA CORBACHO		LÁMINA N°: A5	